

CR Серия

Емкостные цилиндрические датчики бесконтактного типа.

Возможности



- Регистрирует объекты из железа, металла, пластика, воды, камня, дерева и т.д.
- Продолжительный цикл и высокая надежность.
- Можно изменять расстояние до объекта регистрации настройкой чувствительного потенциометра.
- Используется для контроля уровня и позиции.



Внимание! Перед включением изучите инструкцию.

Тип

DC 3-проводного типа

Внешний вид	Модель
 M18	CR18-8DN
	CR18-8DP
	CR18-8DN2 *
 M30	CR30-15DN
	CR30-15DP
	CR30-15DN2 *

AC 2-проводного типа

Внешний вид	Модель
 M18	CR18-8AO
	CR18-8AC
 M30	CR30-15AO
	CR30-15AC

*

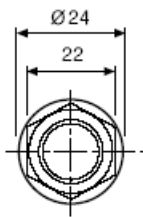
Характеристики

Модель □	CR18-8DN CR18-8DN CR18-8DN2	CR30-15DN CR30-15DN CR30-15DN2	CR18-8AO CR18-8AC	CR30-15AO CR30-15AC
Расстояние до объекта	8мм ± 10%	15мм ± 10%	8мм ± 10%	15мм ± 10%
Запаздывание	Max 20% от расстояния до объекта			
Стандартный размер цели	50 x 50 x 1мм (железо)			
Установочное расстояние	0 ~ 5.6мм	0 ~ 10.5мм	0 ~ 5.6мм	0 ~ 10.5мм
Напряжение питания (Рабочее напряжение)	12-24VDC (10-30 VDC)		100-240VAC (85-264 VAC)	
Потребляемый ток	Max. 15mA		—	
Ток утечки	Max. 2.2mA			
Частота отклика	50Гц		50Гц	
Остаточное напряжение	Max. 1.5В		Max. 20В	
Температурное воздействие	± Max 20% от расстояния до объекта при +20°C в пределах от -25 ~ +70°C			
Выход	200mA		5 ~ 200mA	
Входное сопротивление	Min 50МОм (при 500VDC)			
Пробивное напряжение	1500 VAC 50/60Гц за 1 минуту			
Вибрации	1 мм амплитуда при частоте 10-55Гц в X, Y,Z направлениях за 2 часа			
Удары	500 м/с (50 G) по любому из 3-х направлений X, Y, Z.			
Индикация	Индикация работы датчика (Красный светодиод LED)			
Температура окр. среды	-25 - + 70°C (без замораживания)			
Температура хранения	-30 - + 80°C (без замораживания)			
Влажность окр. среды	35 - 85% RH			
Защитная цепь	Защита от выбросов в цепи Защита от неправильной полярности		Встроенная защита от выбросов в цепи	
Защита	IP66 (IEC стандартный)	IP65 (IEC стандартный)	IP66 (IEC стандартный)	IP65 (IEC стандартный)
Вес	Приблизительно 72г	Приблизительно 212г	Приблизительно 63г	Приблизительно 220г

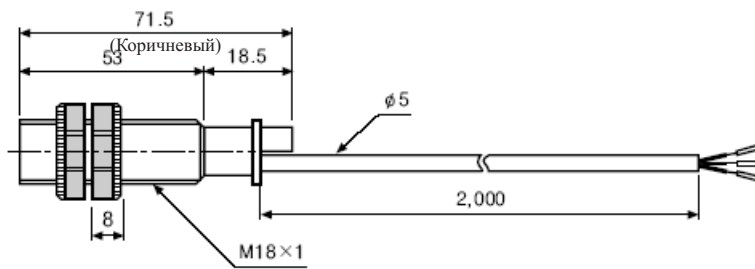
CR Серия

■ Размеры

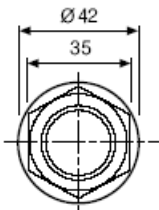
●CR18-8D□



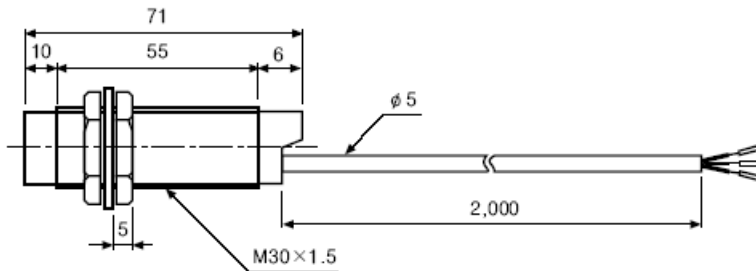
●CR18-8A□



●CR30-15D□



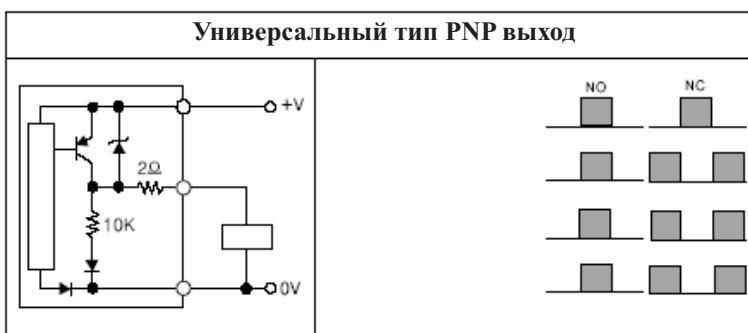
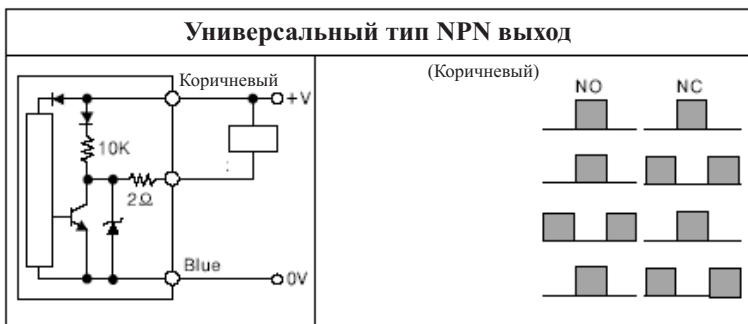
●CR30-15A□



Единицы: мм

■ Диаграмма выхода

◎Тип DC-3 проводный



◎Тип AC-2 проводный

